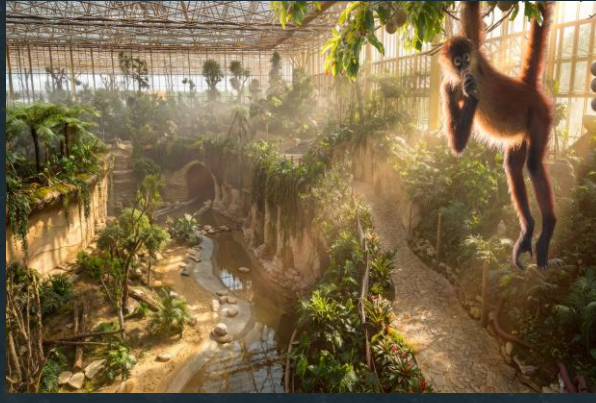




# Votre **FAMILY DAY** 2026

Au cœur de Pairi Daiza, le Jardin des Mondes







# Pairi Daiza ?



*Pairi Daiza est une destination d'exception qui invite chaque visiteur à un voyage en immersion au cœur des merveilles du monde. À travers des rencontres touchantes avec des animaux rares, des paysages somptueux et des trésors culturels, chaque instant exalte la splendeur de la nature et des traditions.*

**2,8**  
millions de  
visiteurs par an

**Meilleur Zoo**  
d'Europe

**1<sup>er</sup>** site  
touristique de  
Belgique

**4,6/5**  
selon Google

**14** points de  
restauration à thème

**2**  
restaurants  
bistronomique

**2 000m<sup>2</sup>**  
d'espace  
événementiel

**209** logements  
immersifs

**80**  
hectares

**7 730**  
animaux







# Table des matières

	<b>Meilleur Zoo d'Europe</b>	<b>6</b>
<b>A</b>	<b>Votre Family Day à Pairi Daiza</b>	<b>11</b>
	Un Family Day à Pairi Daiza: libre ou organisé	<b>11</b>
	Le programme de votre journée organisée	<b>13</b>
	Vos accès avantageux au Parc	<b>15</b>
<b>B</b>	<b>Les formules de restauration pour un moment de convivialité</b>	<b>16</b>
1	Le Barbecue	<b>18</b>
2	Les Echoppes des Mondes	<b>19</b>
3	Le Buffet de l'Izba	<b>20</b>
4	Le Mökki	<b>21</b>
5	Le Goûter Gourmand	<b>22</b>
6	Le Petit-déjeuner et Accueil Café	<b>23</b>
<b>C</b>	<b>Les activités pour une journée magique</b>	<b>25</b>
	Visites découvertes – Train – Animations - Grimage	<b>26-30</b>
<b>D</b>	<b>Les lieux de restauration</b>	<b>31</b>
	l'oasis & l'Izba	<b>32-34</b>
	Le Dôme, votre espace événementiel de 2000m <sup>2</sup> et ses mises en scène	<b>35-38</b>
<b>E</b>	<b>Les options supplémentaires</b>	<b>39</b>
	Une soirée dans l'un de nos restaurants – Des nuitées au Parc	<b>39</b>
	Giftcards & cadeaux pour vos convives	<b>40</b>
<b>F</b>	<b>Informations pratiques</b>	<b>41</b>



# Meilleur Zoo d'Europe

Diamond  
ThemePark Awards

Élu 3 fois  
'Meilleur Zoo  
d'Europe'

Trip Advisor  
(avis des internautes)

4,5/5

Guide Vert Michelin

Récompensé  
de 3 étoiles



## Élu Meilleur Zoo d'Europe, Pairi Daiza s'ouvre à vous.

Pairi Daiza vous propose **un voyage unique à travers les cinq continents** pour découvrir la culture, l'architecture, la faune, la flore et la spiritualité des plus beaux endroits de notre planète. Avec ses 80 hectares de jardins qui évoluent au fil des saisons, **ses 7 700 animaux**, ses dix mondes construits et réalisés par des artisans du monde entier, Pairi Daiza vous accueillera pour une **expérience exceptionnelle !**

Votre **Family day** permettra aux collaborateurs de se connecter entre familles, de renforcer les relations au sein de l'entreprise et de profiter d'un moment convivial. Cette journée marque votre gratitude envers vos collaborateurs et votre engagement envers l'équilibre travail-vie personnelle. De quoi créer une culture d'entreprise familiale !



Enquête  
de satisfaction  
Pour des organisateurs  
de groupe

9,1/10

Google

(sur base de  
60.000 avis)

4,6/5

Enquêtes  
externes Casago

Basées sur l'analyse  
de 63.000 photos Instagram

Élu 'site touristique  
qui rend le plus  
heureux'





# L'excursion familiale la plus populaire en Belgique

Pairi Daiza

4,6 ★★★★★ 67 692 avis Google ⓘ

Parc zoologique à Brugelette ⋮



## Voici les sites touristiques qui donnent le plus le smile

Quels endroits font le plus sourire ? Voilà la question que le site de voyage Casago s'est posée. Et spoiler- l'atomium n'en fait malheureusement pas partie.



En **Belgique**, ce ne sont pas la Grand-Place de Bruxelles ou les canaux de Bruges qui semblent plaire le plus aux touristes. Non : à la première place, on retrouve le parc animalier **Pairi Daiza** avec 35,7% de "visages joyeux".



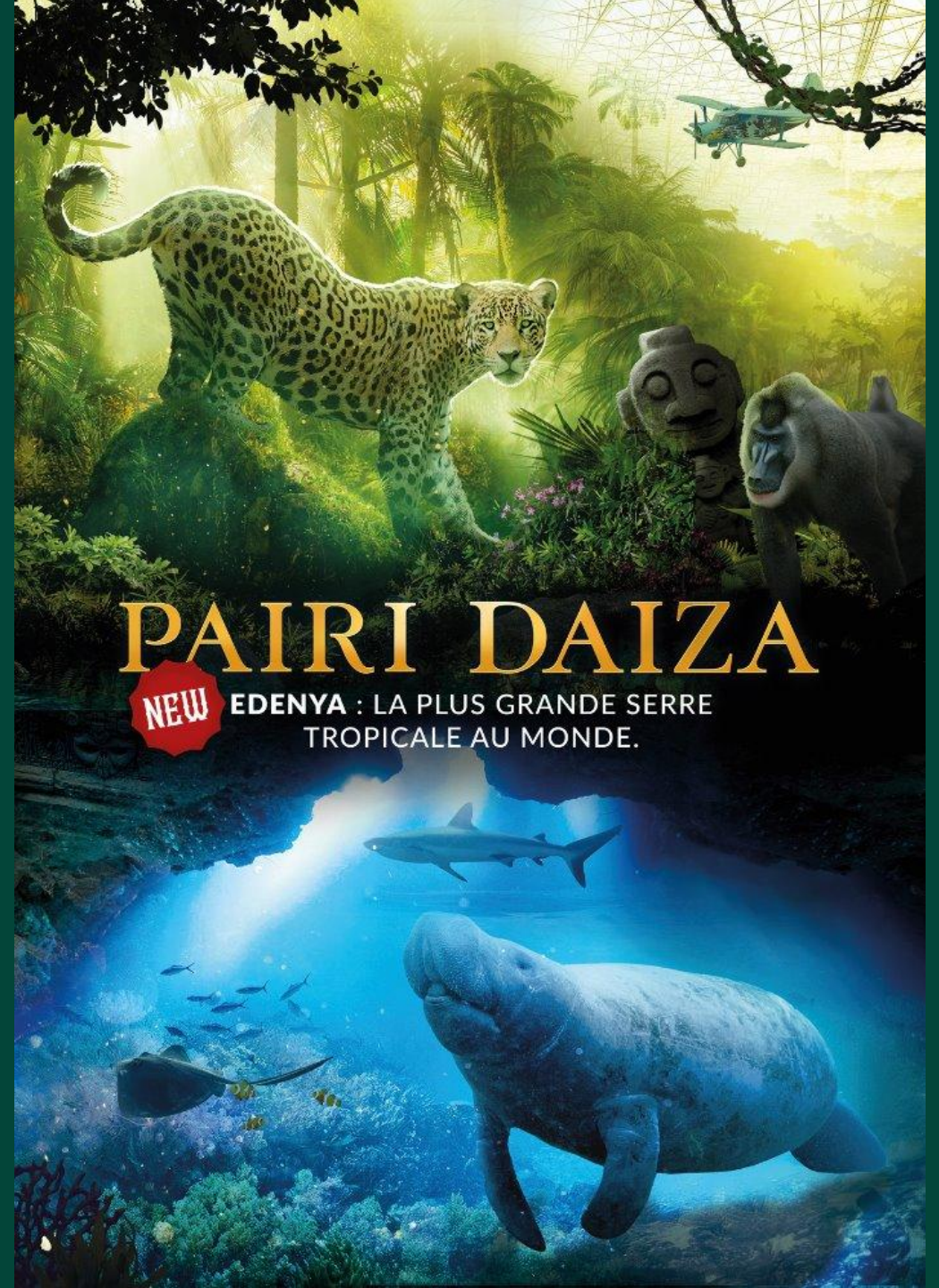
NOUVEAU

# EDENYA

La plus grande serre tropicale du monde vous ouvre ses portes.

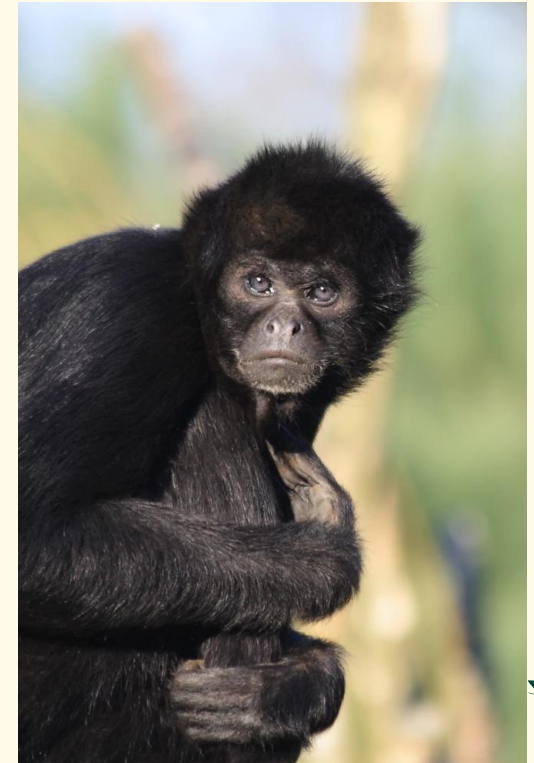
Voyagez au cœur des tropiques, avec 18°C minimum tout au long de l'année\*.

\* L'accès à Edenya est inclus dans les tickets d'entrée « événement ». Le créneau de visite sera défini lors de l'élaboration du programme de votre événement.





Au cœur de cet univers, plus de **200 espèces animales** cohabitent : jaguars, lamantins, requins, primates, Dragon de Komodo, tapirs... La végétation y est tout aussi exceptionnelle, avec près de **1.800 espèces végétales rares** : forêts luxuriantes, orchidées rares, cactus géants et autres trésors de la nature.





# Des activités à ne pas manquer



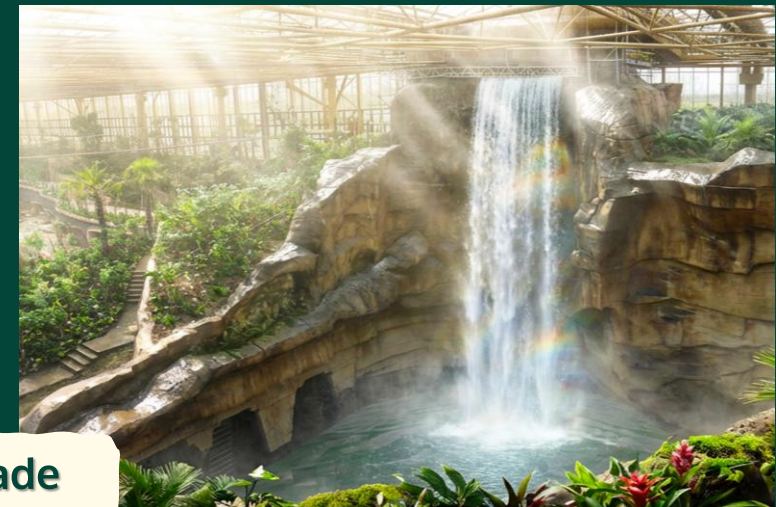
Le Jardin des  
Papillons



La Forêt Sèche



Les grottes  
subaquatiques



La cascade



# Un Family Day à Pairi Daiza



De 60 à 15 000  
invités



Succès garanti de  
3 à 77 ans



Émerveillement  
& amour



Découvertes  
culinaires



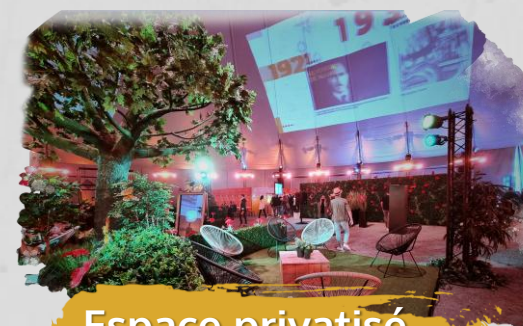
80 hectares  
d'aventure



Accueil  
personnalisé



Des animations  
uniques



Espace privatisé  
de 2 000m<sup>2</sup>







# Votre Family Day à Pairi Daiza

## Une journée libre >20pers

Vous bénéficiez d'un accès au Parc avantageux pour votre groupe  
**Visitez Pairi Daiza en toute liberté, flexibilité d'horaire et de restauration pour vos convives.**

Cette journée peut également être agrémentée de nombreuses façons:

### Vos options:

- Jeu des familles: Quiz ou Le grand défi de la biodiversité,
- giftcards,
- attentions personnalisées pour vos convives,
- accueil personnalisé pour vos convives,
- etc.



## Une journée avec programme >60pers

**Une journée organisée** comprend:

- L'entrée à Pairi Daiza,
- le parking,
- la coordination et mise en place de votre événement,
- le repas sélectionné dans un espace réservé pour vous.

**Les options** sont nombreuses et diverses en fonction de vos objectifs:

- Jeu des familles: Quiz ou Le grand défi de la biodiversité,
- Animation enfants (grimage, photobooth, Kids Corner,...),
- Espace event Dôme personnalisé aux couleurs de votre organisation,
- etc,

**Je demande un devis ICI >**







## Programme type d'une journée organisée

Nous vous conseillons un moment de rassemblement sur la journée. La découverte des 80 hectares et des 7700 animaux prend une bonne partie de la journée. À vous de choisir!

**09h00 – 10h00**      Accueil de vos invités devant l'entrée de Pairi Daiza  
- Possibilité de distribution de goodiebag ou autre activation

**10h00**      **Ouverture de Pairi Daiza**

**10h00 – 11h00**      **Le petit-déjeuner** dans un espace réservé pour votre groupe  
- Oasis ou Dôme

**10h30 – 12h00**      **Visite libre du Parc**

**12h00 – 14h00**      **Repas convivial organisé selon la formule choisie dans un espace réservé pour vos convives**

1. Le Barbecue
2. Les Echoppes du Monde

Lieux : L'Oasis, L'Izba ou le Dôme

**14h00 – 16h00**

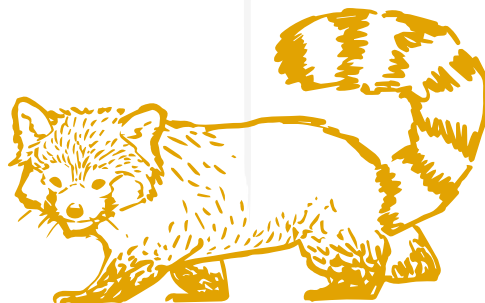
**Visite libre du Parc**  
Et/Ou Activité familles : Quiz ou Le grand défi de la Biodiversité  
Et/Ou Visite découverte accompagné d'un expert du Parc  
Et/Ou Un voyage à travers les mondes en train à vapeur  
Et/Ou une rencontre exclusive

**16h00 – 17h30**

**Goûter ou repas organisé selon la formule sélectionnée dans un espace réservé pour vos convives**  
- Le Goûter à l'Oasis ou au Dôme  
- Le Barbecue à l'Oasis ou au Dôme  
- Le Echoppes des mondes au Dôme

**18h00**

**Fermeture de Pairi Daiza**  
- La fermeture du Parc peut être décalée en fonction des activités du Parc.  
- Votre événement peut dépasser les heures d'ouverture du Parc. Une équipe de stewards sera alors prévue pour raccompagner vos convives.



**Je demande un devis ICI >**





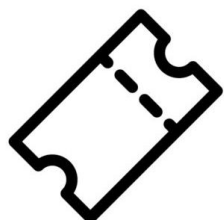


## Vos Tickets d'accès le jour du Family Day

	Tarif Entrée 'grand public' Web HTVA	Tarif Entrée 'grand public' Web TVAC	Votre avantage*	Tarif Corporate Groupes >20pers HTVA	Tarif Corporate Groupes >20pers TVAC
<b>Adultes (&gt;11a)</b>	50,00 €	56,00€	<b>-8,5€ TVAC* (-7,59€ HTVA)</b>	42,41€	47,50€
<b>Enfants (3a-11a)</b>	44,64€	50,00€	<b>-9€ TVAC* (-8,03€ HTVA)</b>	36,61€	41,00€
<b>Enfants &lt;3a</b>	Gratuit	Gratuit	<b>Gratuit</b>	Gratuit	Gratuit

*\*Réduction supplémentaire pour les convives >500 personnes*

## Vos accès Parking – Forfait par personne



Le forfait par personne est fixé à 4,30 € TVAC (3,55 € HTVA), que ce soit pour un adulte ou un enfant.  
Vous recevrez le nombre de tickets de parking nécessaires pour vos convives.

[Je demande un devis ICI >](#)



À table!





## Les différentes formules restauration organisées

Pairi Daiza vous propose différentes formules tout compris et avantageuses, comprenant

- l'organisation,
- L'encadrement,
- le repas sélectionné sous forme de buffet (excepté pour le Mökki où vous bénéficiez d'un service à table).
- les boissons.
- la réservation d'un lieu qui vous est réservé.

Avec nos différentes formules, petits et grands trouveront leur bonheur.

Découvrez les 7 formules les plus prisées.

Formule	# pers. min.	Adulte >11 ans	Enfant 3-11 ans	Bébé < 3 ans
<b>Formule Barbecue</b> midi/soir – 1h30	60 / 100	€ 52.53 Htva (€ 61 Tvac)	€ 36,88 Htva (€ 43 Tvac)	€ 5,00 Htva (€ 6,05 Tvac)
<b>Formule Echoppes des Mondes</b> midi/soir – 1h30	500	€ 59,49 Htva (€ 69 Tvac)	€ 49,05 Htva (€ 57 Tvac)	€ 5,00 Htva (€ 6,05 Tvac)
<b>Formule Izba</b> Midi – 1h30	150	€ 52.53 Htva (€ 61 Tvac)	€ 36.88 Htva (€ 43 Tvac)	€ 5,00 Htva (€ 6,05 Tvac)
<b>Formule Mökki</b> Max 80pers – 2h	Min 20pers- max 80pers	€ 69,05 Htva (€80,00 Tvac)	34.27€ Htva (€40,00 Tvac)	€ 5,00 Htva (€ 6,05 Tvac)
<b>Formule Goûter Gourmand</b> 1h00 – Oasis & Dôme	60	€ 39,49 Htva (€ 46 Tvac)	€ 33.4 Htva (€ 39 Tvac)	€ 5,00 Htva (6,05 € Tvac)
<b>Formule Petit- Déjeuner</b> 1h00 - Oasis	50	€ 30.79 Htva (€ 36 Tvac)	€ 26,44 Htva (€ 31 Tvac)	€ 5,00 Htva (6,05 € Tvac)
<b>Formule Accueil Café On-the-go</b> 1h00 – Bon Coin ou Parking	20	€ 11,61 Htva (€ 13 Tvac)	€ 11,61 Htva (€ 13 Tvac)	€ 0,00 Htva (0,00 € Tvac)

Je demande un devis ICI >



## 1. La Formule BARBECUE

**Profitez en toute liberté d'un barbecue avec vos invités.**

Cette formule à petit prix comprend l'organisation, l'accueil et le barbecue. Apéritif, buffet de grillades et accompagnements colorés, suivi bien sûr d'un délicieux dessert



**Le verre apéritif :** Un verre d'apéritif ou un mocktail à l'arrivée des convives.

### **Le buffet :**

Barbecue composé de 5 viandes

- Suprême de poulet aux épices Thaï
- Saucisse de volaille Portugaise « Alheira »
- Merguez d'agneau
- Jambon caramélisé au miel
- Collet de porcelet aux épices rouges

### **Accompagné du buffet de salade :**

- Salade de pommes de terre à la moutarde, salade de pâtes au basilic, taboulé à la menthe
- Salade de carottes râpées, salade verte, salade de tomates, salade de concombres, salade de chou
- Tombée de légumes grillés
- Les sauces froides : mayonnaise, ketchup, vinaigrette
- Les sauces chaudes : sauce provençale, sauce champignons crème
- Pain et beurre

**Le dessert :** Mousse au chocolat ou glace en été

**Les boissons en self-service au buffet :** Vin blanc, rosé, rouge, bière, eaux, coca, café, thé.

**Buffet végétarien :** Tel que Hamburger de légumes, saucisse de soja, brochette de boulettes de pois chiches. Aubergines et courgettes grillées sauce chili quorn.

Options supplémentaires*	Tarif HTVA
Champagne (Chant d'Eole) à la place de l'apéritif (/verre)	7.44€
Gigot d'Agneau à la place du collet de porcelet	5.36€
Entrecôte de bœuf à la place du collet de porcelet	6.70€
Pavé de saumon à la place du collet de porcelet	4,02€
Le choix de trois desserts, exemples (Tiramisu, Bavaois, etc)	6,70€

\* Options appliquées à l'ensemble des convives



## 2. La Formule Echoppes des Mondes

**Minimum 500 convives**

**Lieu le plus adapté : Dôme**

Nos **buffets à volonté** comprennent le repas et les boissons pour un moment de convivialité réussi.

**Voyagez à travers les continents** avec notre formule "Echoppes des Mondes".

D'octobre à mars, vous pouvez également profiter des étales d'hiver.

**Le verre d'apéritif :** Un verre d'apéritif ou un mocktail à l'arrivée des convives.

**Tapas apéritives:** Tapas (grizzini & ses tapenades, tomates, olives, fromages et saucissons)

**6 aubettes**

- ☐ **La Chine :** Les Raviolis – Raviolis fourrés d'une farce fine de volaille, parfum de gingembre, ciboule, champignons, sauce ponzu
- ☐ **L'Inde :** Le Poulet Tandoori – Emincé de poulet rissolé, épices tandoori, paprika doux, cumin, coriandre, gingembre, curcuma, poivre noir, cardamone, girofle, cannelle, yaourt citron vert, riz blanc
- ☐ **L'Afrique :** Maffé de poulet – Hauts de cuisse de poulet rissolés et mijotés, beurre de cacahuète, riz
- ☐ **Le Canada :** Le jambon blanc caramélisé au sirop d'érable, moutarde, abricot, potatoes au curry et fines herbes
- ☐ **Hot dog :** Saucisse de Francfort de volaille, choucroute, moutarde, ketchup
- ☐ **Hamburger :** Le hamburger de bœuf grillé, condiments de tomates, oignons rouges, cornichons, cheddar, bacon, sauce barbecue, sauce ketchup, sauce giant.

**Le dessert :** Mousse au chocolat

**Les boissons :** En self-service au buffet : Vin blanc, rosé, rouge, bière, eaux, coca, café, thé.





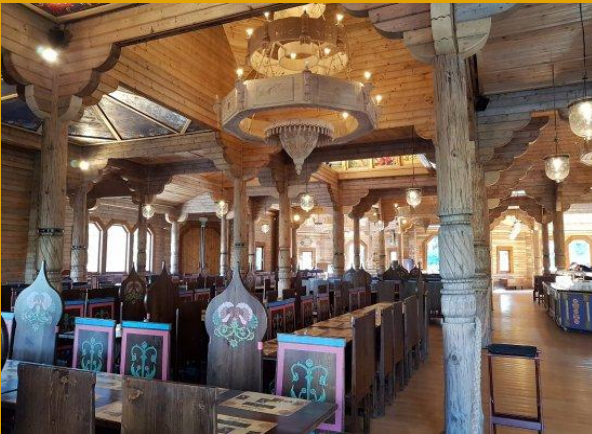
### 3. La Formule IZBA

Le majestueux palais russe Izba propose son buffet autour des grillades.

Cette magnifique structure en bois sculpté, inspirée de l'architecture russe, est située sur les rives du Lac de Pairi Daiza.

En cas de beau temps, l'apéritif peut être pris à l'extérieur.

Capacité: de 150 à 460 personnes  
(privatisation possible à partir de 400 personnes)



**Le verre apéritif :** Un verre d'apéritif ou un mocktail à l'arrivée des invités.

**Un buffet varié comprenant :**

Un assortiment d'**entrées froides** (tomates/mozza, verrines, saumon,...),

De nombreux **plats chauds** : grillades accompagnées par un bar à salades, crudités, œufs durs, tomates mozzarella, pommes de terre au romarin, légumes chauds, féculents variés et diverses sauces.

Un **buffet de desserts** : mousse au chocolat, mini éclairs, fruits frais etc.

**Les boissons :** En self-service au buffet : Vin blanc, vin rouge, eaux, bière, coca, café, thé.





## 4. La Formule Mökki

Ce forfait haut de gamme comprend un apéritif maison ainsi qu'un menu (entrée, plat, dessert) dans notre restaurant bistronomique. Le Chef jongle avec les produits locaux et de saison. Situé en Terre du Froid, le Mökki, c'est la garantie d'un moment d'exception !

**Horaires: 11h30**

**Attention – le service commence à 11h30 sans exception.**

**En cas de retard, les places seront libérées à 11H45.**



**Le verre d'apéritif : Le cocktail Mökki.**

### **Un menu 3 services**

- Nouveau menu chaque mois
- Spécialités locales et de saison
- Service à table (+/- 1h30)
- Exemple ci-dessous
- De 20 à 80 invités

**Les boissons : 2 verres de vin (ou soft), un café**

Exemple de menu – nouveau menu chaque mois

# MÖKKI

## LUNCH

11:30 > 13:30

**TOMATES D'ANTAN, BURRATINA,  
PESTO MAISON À L'AIL DES OURS.**

*Vergeten tomaten, burratina, huisgemaakte pesto met wilde knoflook.  
Old fashioned tomatoes, burratina, homemade pesto with wild garlic.*

**CUISSE DE CANARD CONFITE, PURÉE FAÇON ROBUCHON,  
JEUNE CAROTTE GLACÉE, JUS CORSÉ.**

*Gekonfijte eendenbout, Robuchon-puree, geglaceerde jonge wortel, jus.  
Duck leg confit, Robuchon-style purée, glazed young carrot, juice.*

**VACHERIN FRAISE.**

*Aardbei Vacherin.  
Strawberry Vacherin.*



## 5. La Formule Goûter Gourmand

Capacité: de 60 à 1200 personnes

Lieux :

**Oasis** jusqu'à 600 personnes,

**Dôme** à partir de 500 personnes,

ou le **Temple des Délices** à partir de 100 personnes.

- **Les réductions de pâtisseries** : la mousse au chocolat, la salade de fruits, le bavaois aux fruits rouges,
- **Les muffins, les donuts, les cookies, les gaufres de Liège,**
- **Les tartes campagnardes de saison** sélectionnées par notre pâtissier dont voici quelques exemples : tarte aux pommes, gâteau au chocolat, etc.
- **Les crêpes** avec les accompagnements : chocolat, sucre blanc, cassonade, marmelade de fruits rouges.
- **En été - Les glaces** : Cornetto, Magnum & Racket (en fonction de la saison)
- **En hiver** : Remplacer par des mandarines, friandises et spéculoos

**Les boissons**, en self-service au bar : vin blanc, rosé, rouge, bière, eaux, soft drinks, jus d'orange, café, thé, chocolat chaud

**En hiver** : vin chaud, bière, eaux, coca, jus, café, thé, chocolat chaud





## 6. La formule Petit-déjeuner

*Commencez votre journée à Pairi Daiza par un délicieux petit-déjeuner en compagnie de vos invités.*

Cette formule avantageuse comprend l'organisation, la réception et le petit-déjeuner.

**Viennoiseries :** Pains au chocolat, croissants, petits gâteaux, yaourt et muesli

**Fruits frais :** Pommes et bananes

**Boissons :** Eaux, jus de fruits, café, thé, chocolat chaud

**Lieu:** OASIS



## 7. La formule Accueil Café On the Go



### Accueil café on-the-go

- 1 viennoiserie par personne,
- 1 eau, 1 café/thé ou 1 minute maid (20cl)

### Lieu :

- BON COIN <200 pers
- ZONE D'ACCUEIL EVENT > 500pers
- Tables Hautes









## Les activités pour une journée unique & inoubliable



- Le quiz Famille ou le grand défi de la Biodiversité
- Un accueil personnalisé à l'entrée de Pairi Daiza
- Animations de grimage aux couleurs de votre organisation
- Visite découverte avec un expert du Parc
- La découverte du Parc en train
- Etc.



# 1. Le quiz découverte

*Partez à la découverte des trésors de Pairi Daiza*



Un quiz de 16 questions d'observation sur la faune et la flore et des photos de lieux à identifier.



Le quiz est rédigé en français et néerlandais, pour le plaisir de tous !



Distribution d'1 quiz par famille – distribution réalisée par vos soins.



Correction réalisée par vos soins.

**Tarif par famille + 1 carnet par famille : 5,00€ HTVA ou 6,05€ TVAC**





## 2. Un tour au fil des mondes avec LE TRAIN À VAPEUR (tour de 20 min)

Embarquez dans un authentique train à vapeur, sur un vrai chemin de fer à l'ancienne ! Tiré par locomotive à vapeur, vous allez parcourir un circuit de plus de 2 km qui traverse tout le sud de Pairi Daiza, longeant les étangs, passant au large du monde australien, de l'île aux lémuriens, des volcans aux gorilles, du bassin des hippopotames.

**Tarif par personne à partir de 20 personnes :**

5.19€ HTVA ou 5,50€ TVAC  
au lieu de 6,50€ TVAC



## 3. VISITE DÉCOUVERTE accompagné d'un guide du parc (jusqu'à 20 pers - 2h ou 2h30 - tarif fixe)

Depuis l'installation des moines cisterciens, votre guide vous racontera les mille et une anecdotes d'un domaine dont l'histoire prend racine aux quatre coins du monde. Découvrez l'histoire étonnante de chaque pierre et les informations insolites des territoires authentiques qui abritent les 7700 animaux du Parc. Vous aurez également l'occasion de discuter des multiples projets que la Fondation mène et concrétise à travers ses programmes scientifiques, tant en Belgique qu'à l'étranger (par exemple, la réintégration de l'Ara de Spix dans la caatinga au Brésil).

**Tarif :** 2h : 400,00€ HTVA/visite OU 424,00€ TVAC/visite





## 4. Animations

Afin d'agrémenter votre Family day et en fonction du programme et des objectifs de votre journée, nous vous proposerons de nombreuses animations pour les petits et grands convives. Quelques exemples :

- Close-up,
- échassier,
- photobooth,
- kids corner,
- etc.





## 5. Le grand défi de la biodiversité

### Agir en Famille pour la Biodiversité : 14 Jours de Défis Simples et Ludiques

Participez à la **co-crédation d'un grand jeu collaboratif conçu sur mesure pour votre entreprise**. Adapté à vos valeurs, vos objectifs et vos besoins, ce jeu unique engage vos équipes autour de la sensibilisation et de l'action en faveur de la biodiversité. Réalisez des défis simples pour la planète et collectez des points en famille, que ce soit à la maison ou lors du Family Day à Pairi Daiza, pour une expérience conviviale et enrichissante.

Agissez, apprenez, amusez-vous et faites la différence !

Tarif sur devis à partir de 3 000 personnes











## "Les Terres Disparues" à Pairi Daiza – Un voyage spectaculaire dans le passé

En **2026**, vivez une immersion spectaculaire dans les mondes disparus de notre planète. Le **T. rex**, les **mammouths** et les **Tigres à dents de sabre** reprennent vie sous vos yeux grâce à des **créatures robotisées** d'un réalisme époustouflant, grandeur nature.

Partez à la découverte d'environnements reconstitués avec soin, du Crétacé aux paysages glacés de l'ère glaciaire. **Animations et projections interactives** vous révèlent les secrets des dinosaures et leur impact sur le climat. Ce **parcours familial** unique mêle apprentissage et émerveillement à travers cinq époques fascinantes.

**"Préhi Daiza"** est une invitation à explorer un passé grandiose et oublié. Laissez-vous surprendre par cette expérience inoubliable, au cœur de Pairi Daiza.



# Les lieux de restauration pour votre repas



L'Oasis

L'Izba

Le Dôme

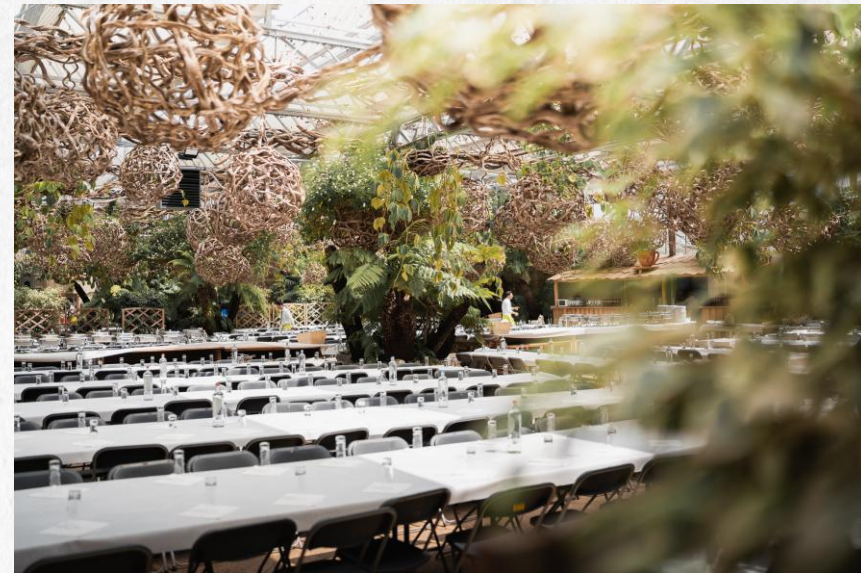


# Les lieux de restauration pour votre repas

## L'Oasis

Barbecue – de 60 à 600 pers maximum

L'Oasis, une serre tropicale de 7000 m<sup>2</sup>, est un lieu exotique où vivent de nombreux oiseaux et animaux. Ce lieu exotique est doté d'un toit qui s'ouvre par beau temps et se referme en cas de besoin, mais qui laisse toujours passer la lumière du jour. Nous organisons des journées familiales dans un espace couvert de 1000 m<sup>2</sup> (voir photo), un endroit idéal dans un environnement tropical.



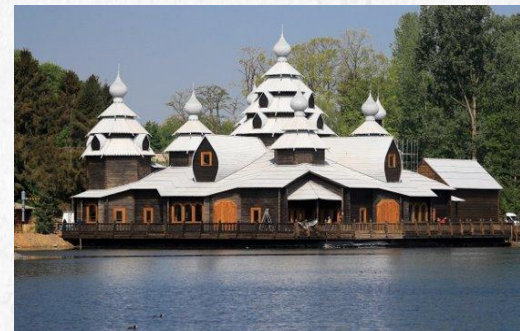


# Les lieux de restauration pour votre lunch

## L'Izba

De 150 à 460 pers maximum

L'Izba est située au bord du Lac de Pairi Daiza, dans le pays du froid. Cette belle structure en bois, inspirée de l'architecture russe, est un restaurant accueillant où l'on peut déguster un buffet du monde entier. La belle terrasse est un endroit agréable pour s'attarder pendant les journées ensoleillées.





# Les lieux de restauration pour votre repas

## Le Dôme

De 500 à 1100 pers maximum

Le majestueux Dôme de 2000m<sup>2</sup> et de 20 mètres de hauteur est modulable à souhait. Il offre de nombreuses possibilités, que ce soit au niveau du catering, que des prestations techniques. Il est en effet possible d'y inclure des projections, des décorations, des aménagements en tout genre, et beaucoup d'autres propositions innovantes.

Espace événementiel  
2000m<sup>2</sup>!!





# La mise en scène de votre espace « Dôme »

## Location du Dôme 5000€ htva (obligatoire)

- Privatisation d'un espace personnalisé de 2000m<sup>2</sup>
- Affichage de votre logo sur les parois du Dôme (envoi 15 jours ouvrables avant l'événement)
- Nettoyage – chauffage
- Distribution électrique de base (Traiteur / photobooth / ...)
- Location du mobilier présent



## Installation Speech 3 800€ htva (en option suppl.)

- Podium 4x2M moquette + jupe noire + escalier
- 2 Micros HFs
- Musique lounge
- Système son pour couverture totale du Dôme (homogène)
- Pipe & Drape Backstage scène



## Installation Représentation (en option suppl.) *Tarif variable en fonction de votre événement*

- Scène 8x6M moquette + jupe noire + escalier
- 2 Micros HFs + musique lounge
- Système son pour couverture totale du Dôme (homogène)
- Pipe & Drape Backstage scène
- Lumière - Régie
- 2 écrans (6m40 x 3m60)
- Lustre central



Système son pour les concerts et autres demandes spécifiques sur demande.





D'autres exemples de mises en scène à découvrir sur notre site internet. Demandez-les à notre équipe.





D'autres exemples de mises en scène à découvrir sur notre site internet. Demandez-les à notre équipe.







# Les options supplémentaires

## 1. Nuitées au Parc



Le Pairi Daiza Resort vous invite au voyage et à l'émerveillement. Découvrez le meilleur Zoo d'Europe en immersion ; une aventure inédite avec les animaux.

Les 209 hébergements avec vue sur les Ours blancs, les Morses, les Manchots, les Tigres de Sibérie, les Ours noirs et les Daims, les Loups et les Ours bruns et les Otaries de Steller vous offrent un contact unique et inoubliable avec la nature.

## 2. Une soirée dans l'un de nos restaurants



- La Brasserie de Cambron (entre 60 et 150 personnes)
- Le Temple des Délices (entre 100 et 300 personnes)
- Le Mökki - restaurant bistronomique (jusqu'à 80 places)
- L'Oasis (entre 100 et 600 places)
- Le Dôme (entre 500 et 1100 places)



# Les petits plus pour vos convives

## Giftcard Pairi Daiza



Elle permettra aux membres de votre groupe d'utiliser un certain montant prédéfini (min. 7,5€ par carte) au cours de la journée. Elle pourra être utilisée comme moyen de paiement dans un grand nombre de nos points de restauration et boutiques. Le montant chargé sur chaque carte restera valable durant 365 jours.

### Votre choix :

7,50 € - 10,00 € - 20,00 € - 30,00 € - 40,00 € - 50,00 € TVAC



## Souvenirs & cadeaux convives

Vous aimeriez offrir un petit cadeau à vos convives ?  
Demandez-nous le catalogue de produits.  
Vous bénéficiez d'une réduction à l'achat de quantité spécifique.



Panda Roux EcoKins



Bébé Panda Roux



Bébé Panda



# Nos restaurants

- 1 L'Oasis
- 2 La Brasserie
- 3 Le Temple
- 4 Le Mökki
- 5 Le Dôme
- 6 L'Izba
- 7 Paddling Bear/Octopus







PHARE DE CAMBRON



PAIRI DALZA





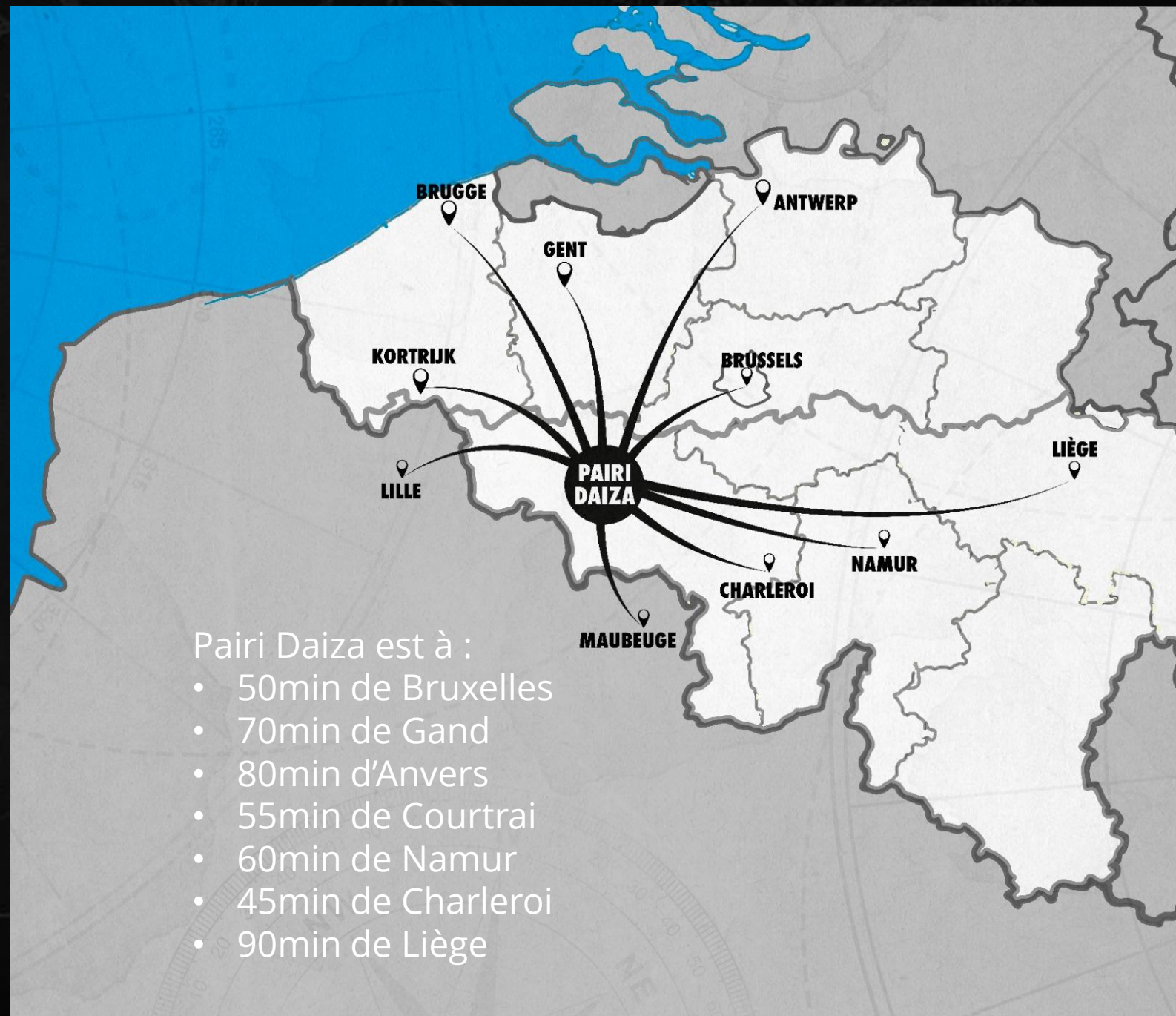
# Venir à Pairi Daiza ?

## Rien de plus simple !

Pairi Daiza est idéalement situé entre Ath et Mons, proche des autoroutes E423 et E19.

Un grand parking accueille voitures et bus.

Pairi Daiza se situe également à 10 minutes à pied de la gare SNCB Cambron-Casteau !



Pairi Daiza est à :

- 50min de Bruxelles
- 70min de Gand
- 80min d'Anvers
- 55min de Courtrai
- 60min de Namur
- 45min de Charleroi
- 90min de Liège



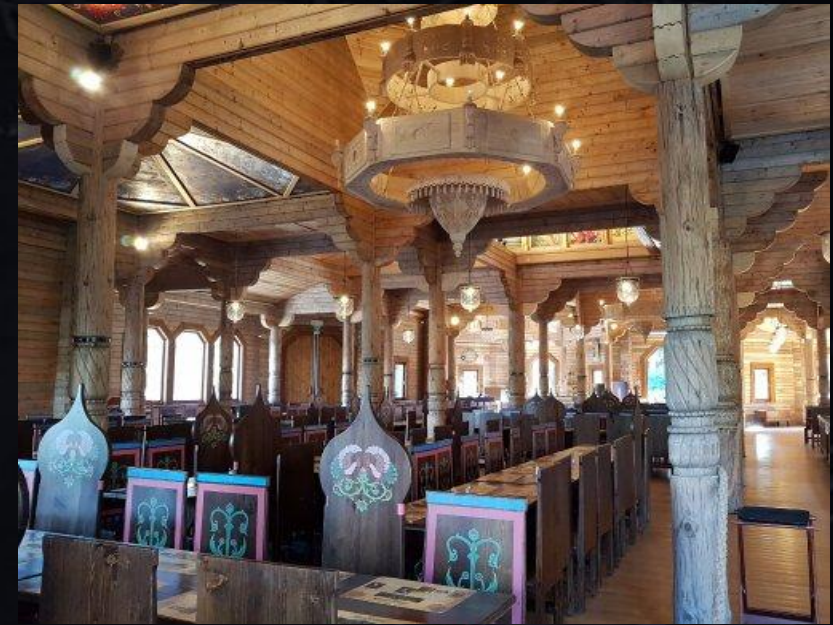
# Se restaurer à Pairi Daiza ?

## Nombreuses possibilités :

- Zones de pique-nique
- Foodtrucks divers
- Terrasses
- Restaurants















# Pairi Daiza dans ma poche ?

## Téléchargez l'application Pairi Daiza

Tout Pairi Daiza dans la poche, c'est possible ! L'App Pairi Daiza vous aide à vous situer dans le Parc et vous donne toutes les infos utiles, le jour de votre visite : où manger ? Quelles sont les boutiques ouvertes ? Mais aussi les heures de toutes nos animations.



	<b>LE MERSUS EMERGO</b> 📍 0.6 km ☀ De 10:00 à 17:30		<b>NOURRIS SAGE DES LÉMURIENS</b> 📍 0.7 km ☀ A 15:45
	<b>NOURRIS SAGE DES GORILLES</b> 📍 0.6 km ☀ A 13:30		<b>NOURRIS SAGE DES LIONS</b> 📍 0.8 km ☀ A 14:00
	<b>NOURRIS SAGE DES ELEPHANTS D'ASIE</b> 📍 0.7 km ☀ A 14:30		<b>NOURRISSAGE DES HIPPOPOTAMES</b> 📍 0.8 km ☀ A 15:00

Carte

Liste



# Quels sont les éléments les plus appréciés lors de family day's ?

Par votre intermédiaire, nous tenions à vous adresser nos sincères remerciements à toute l'équipe de Pairi Daiza pour **l'organisation impeccable** de la journée des familles de SOMTP Belgium. Grâce à votre professionnalisme et à votre attention aux moindres détails, **cette journée a été un véritable succès pour tous les participants.**

Nous avons particulièrement apprécié l'**accueil chaleureux** tout au long de la journée, la qualité des installations, ainsi que la coordination sans faille tout au long de l'événement. Vos efforts ont grandement contribué à rendre cette journée mémorable pour nos familles. Encore un grand merci à toute l'équipe de Pairi Daiza pour votre engagement et votre sens du service.

SOMPT Belgium – Octobre 2024

-----

Un grand merci pour l'organisation impeccable de cette journée mémorable. Votre accueil, la qualité du service et la richesse des échanges avec les professionnels ont rendu ce moment unique et inspirant. Au plaisir de renouveler l'expérience !

Viroux – Avril 2025

-----



## Service et échanges

**parfaits** pour l'organisation de la journée, au niveau de la **restauration: impeccable** et le buffet constamment rechargé. Encore merci à la super équipe pour l'encadrement impeccable!



Cegelec – Juin 2024

-----

Parfait à tous points de vue — de l'organisation aux visites, puis le déjeuner, et enfin le quiz. J'ai passé un merveilleux week-end en joyeuse compagnie de "la famille"

HUAWEI – Juin 2025

-----

## Très agréable pour une journée en famille.

Très grand et beaucoup de diversité pour les animaux !

CSE Transdev Picardie – Mai 2024

-----

Tout était **parfait** et nos collaborateurs et leurs accompagnants étaient ravis

OPTIMISATION 2000 – Juin 2024

Ce petit mot pour vous remercier pour la très belle journée de family day que nous avons passée ce dimanche à Pairi Daiza. **Les participants étaient unanimes pour louer la beauté des lieux et la très bonne organisation de Pairi Daiza**, tant au niveau de l'accueil matinal que pour le repas au Dôme

Engie Laborelec – Septembre 2024

---

## Personne de contact très réactive et top le service goûter !

Très bon point positif : le groupe WhatsApp avec la personne de contact

Jaguar Land Rover Brussels – Septembre 2024

-----











**Contactez-nous pour  
votre projet personnalisé**

events@pairidaiza.eu  
+32 (0)68 250 844

**Je demande un devis ICI >**

**À bientôt !**