

PAIRI DAIZA

BROCHURE SCOLAIRE
2024 - 2025



parkscout plus
Award 2024
Europe's Best Zoos

**Vivez une journée INOUBLIABLE
et PÉDAGOGIQUE à PAIRI DAIZA avec vos élèves !**

- ✦ 7.500 ANIMAUX à aimer et à protéger
- ✦ Du MATÉRIEL PÉDAGOGIQUE pour les enseignants
- ✦ Des ANIMATIONS pour APPRENDRE en S'AMUSANT
- ✦ Un JEU DE CARTES « BIODIVERSITÉ » pour chaque élève !

WWW.PAIRIDAIZA.EU



SOMMAIRE

Bienvenue à Pairi Daiza	3
Les dernières nouveautés	4
Un accompagnement pédagogique avant, pendant et après votre visite	6
Formule 1 : La journée DÉCOUVERTE	8
Formule 2 : La journée ANIMATION	9
Formule 3 : Les CLASSES VERTES	12
Tarifs	14
Le bonheur de s'amuser ensemble	16
Les avantages pour les enseignants	18
Quelques incontournables de Pairi Daiza	20
Quelques projets de la Pairi Daiza Foundation	22



BIENVENUE À PAIRI DAIZA

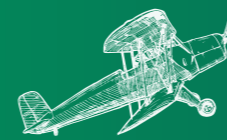
Au-delà d'un simple lieu de visite, Pairi Daiza est un lieu d'impact. Depuis 1994, le Parc ne cesse d'évoluer pour devenir une célébration des merveilles du monde, reflétant la diversité de notre planète. La conservation de la nature, le bien-être animal et l'amitié entre les peuples, par la rencontre des cultures, sont au cœur de l'aventure.

Pairi Daiza s'engage tous les jours pour la protection des espèces. Et, avec sa Fondation, le Parc agit pour favoriser la préservation et la restauration de la nature, soutenir la recherche scientifique et l'éducation. En influençant les consciences, les équipes du Parc contribuent à créer un équilibre harmonieux entre toutes les formes de vie, pour les générations à venir.

En tant que PROFESSEUR

Vous trouverez, dans nos propositions de visites et de programmes, de quoi alimenter l'imaginaire, la réflexion et le débat avec vos élèves. Chaque monde de Pairi Daiza et chaque espèce animale peuvent être reliés à un sujet d'étude : la reproduction animale, la diversité géologique, la pyramide alimentaire, le réchauffement climatique, le braconnage, la protection de la biodiversité. Ce voyage immersif vous permettra de répondre, de façon ludique et captivante, aux exigences pédagogiques définies par les socles de compétences pour chaque niveau scolaire. Ces connaissances resteront gravées dans la mémoire de vos élèves.

L'équipe Pairi Daiza



NOUVEAU !

En 2025,
Pairi Daiza vous présente
la **PLUS GRANDE EXPOSITION**
de **DINOSAURES** et d'**ANIMAUX**
DE L'AGE DE GLACE!

Des "ancêtres" fidèlement reconstitués, en taille réelle et... animés qui nous replongeront des milliers ou des millions d'années en arrière, quand d'incroyables animaux régnaient sur la planète...

Une soixantaine d'animaux sont exposés.

Les GÉANTS de l'AGE DE GLACE

Il y a moins de 10 000 ans, les derniers des nombreux mammifères géants spectaculaires ont disparu à travers le monde. Une population humaine en pleine expansion et le réchauffement climatique global ont entraîné l'extinction de ces animaux magnifiques.

Les DINOSAURES

Eux ont vécu il y a plusieurs dizaines de millions d'années. Les dinosaures vivaient partout sur Terre, y compris dans des climats polaires où ils voyaient même la neige. Des fossiles de ces animaux ont été découverts en Australie, lorsqu'elle se trouvait sous le cercle antarctique, ainsi que dans l'Arctique nord-américain.

AVANT votre visite

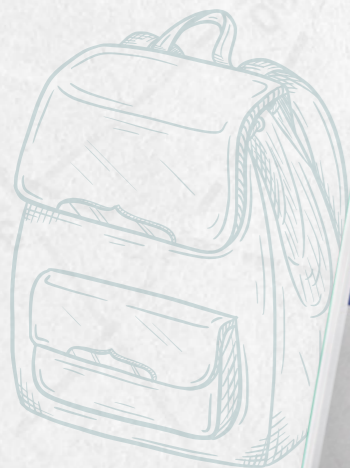
Une des missions principales de Pairi Daiza, sinon la première, est de **conscientiser** son public à la **beauté** de la faune et de la flore, à leur **fragilité** et au besoin impérieux de les **préserver**. Cette œuvre de conscientisation à la **préservation de la biodiversité**, Pairi Daiza et la Pairi Daiza Foundation la mènent notamment en mettant à votre disposition des **dossiers pédagogiques** préparés par nos équipes scientifique, zoologique et pédagogique.

Le premier de ces dossiers est consacré à la **reproduction animale**. Il est pour vous. Vous y trouverez des notions de **théorie** (la recherche du partenaire, l'amour, la gestation, etc.), des **exercices** pour approfondir la réflexion en classe et un **plan du Parc** qui permettra d'illustrer les apprentissages lors d'une visite.

Rendez-vous sur notre **site internet** pour **consulter** et/ou **télécharger** le dossier.



La REPRODUCTION animale



PENDANT votre visite

Pairi Daiza propose de nombreux **supports** et **animations pédagogiques** au cœur du Jardin. Pour apprendre en s'amusant et découvrir les beautés du monde aux côtés de celles et ceux qui les soignent.

- Des **panneaux pédagogiques** présentant les **espèces**, nos **protégés** et les panneaux présentant les **projets** menés par la **Fondation Pairi Daiza**
- Des **nourrissages** en compagnie de nos soigneurs (lions, éléphants, loriquets, gorilles, Otaries de Steller, hippopotames, etc.)
- Une **exposition** sur le rôle primordial des **pollinisateurs**



L'APPLICATION Pairi Daiza

Tout Pairi Daiza dans la poche, c'est possible !

Téléchargez l'App Pairi Daiza et préparez votre visite au Parc.

L'App Pairi Daiza vous aide à vous situer dans le Jardin et vous donne toutes les infos utiles, le jour de votre visite : situer les animaux, connaître les heures et localisations des nourrissages et bien plus encore !



Rendez sur [notre site internet](#) pour télécharger votre dossier.

SCANNEZ ICI



Download on the App Store

GET IT ON Google Play

La journée DECOUVERTE



Découvrez avec vos élèves la **diversité de la faune et de la flore** ainsi que les richesses des différentes cultures du monde. Profitez du Parc à votre **propre rythme**. Adaptez votre visite à votre projet de classe.

Les sujets ne manquent pas : la chaîne alimentaire, l'impact du réchauffement climatique, la classification des êtres vivants, les animaux en danger et l'apprentissage des sens seront facilement exploitables lors de votre journée Découverte.

Afin de préparer et optimiser votre journée Découverte, vous avez à votre disposition un **dossier pédagogique** sur notre site internet (voir pages 6 et 7), des **outils pédagogiques au sein du Parc** ainsi que des rendez-vous publics avec les animaux.



La journée ANIMATION





La journée Animation est l'excursion au gré de vos envies enrichie d'une ou plusieurs animations ludiques par un de nos guides pédagogiques. Formés aux contenus scientifiques et aux techniques actives de présentation, nos guides vous permettront d'aborder votre visite sous un nouvel angle.

Les élèves seront amenés à suivre les animations au travers de jeux, de balades et d'observation des animaux et de leur environnement. Toucher, sentir, écouter, voir : les sens seront en éveil. Et aucune question ne restera sans réponse.

Dix animations sur dix thèmes et objectifs scolaires différents vous sont proposées:

 **Tarif**
70 €

 **Durée**
1H15

 **Nombre**
20
élèves maximum





POUR CHAQUE CLASSE, DES ANIMATIONS PÉDAGOGIQUES ADAPTÉES

2,5 >
5 ans



1. Si les animaux m'étaient contés...

L'enfant écoute le conte et est invité à retenir les éléments principaux de l'histoire. Il peut ensuite les comparer à la réalité qui l'entoure dans « Le Royaume Enchanté des Animaux ».

3. Au pays du panda, l'ours qui mangeait des feuilles...

L'enfant identifie le cadre de vie du panda en milieu naturel. Il est amené à établir lui-même une première classification simplifiée des mammifères carnivores. Il fait apparaître le régime alimentaire du panda comme étant une exception.

4 >
12 ans



6 >
14 ans



5. Même pas peur des prédateurs !

L'enfant comprend qu'au-delà de ses éventuelles peurs ou croyances populaires, chaque espèce prédatrice chasse par nécessité. Les plus grands découvrent des adaptations parfois étonnantes de ces animaux et le rôle qu'ils occupent dans un écosystème.

6 >
18 ans



6. Voyage après la dernière frontière...

L'enfant et l'adolescent découvrent comment ces animaux se protègent contre le climat de ces contrées. Ils prennent conscience des interactions qu'ils entretiennent avec ces différents animaux. Ils se penchent également sur le rôle de certains de ces animaux dans le folklore et les légendes.

6 >
18 ans

7. Il était une fois Pairi Daiza : « Le Royaume Enchanté des Animaux »

L'enfant et l'adolescent découvrent Pairi Daiza sous un angle nouveau. Ils découvrent la structure générale d'un parc animalier, quelques-uns des principaux animaux que l'on peut y voir et ce qu'il faut prendre en compte pour s'en occuper. Ils abordent des notions de comportement animal, besoins, enrichissement de milieu...

8. Les animaux en danger... Pourquoi un jardin animalier ?

L'enfant et l'adolescent font le point sur plusieurs actions humaines qui menacent la survie de différentes espèces dans leur milieu naturel. Ils « approchent » le rôle d'un jardin animalier et la relation qui unit les « zoos » modernes aux acteurs de la préservation de la nature. Ils découvrent le rôle de la « Pairi Daiza Foundation ».

8 >
18 ans



10 >
18 ans



9. À la découverte de nos origines...

L'enfant et l'adolescent apprennent à comparer différentes espèces de primates afin notamment de mettre en évidence des caractéristiques physiques. Ils découvrent ensuite comment classer ces animaux selon leur degré d'évolution.

2,5 >
5 ans



2. Qui est ta maman ?

Par l'observation d'images et d'êtres vivants, l'enfant compare différentes espèces dans les relations qu'elles entretiennent avec leur progéniture tant dans le processus de la naissance que dans les soins apportés aux jeunes.

6 >
14 ans



10 >
18 ans

10. Cousin des oiseaux : les crocodiles, une classification étonnante...

L'enfant et l'adolescent apprennent à manipuler différents critères afin d'établir des rapprochements ou au contraire des éloignements entre plusieurs groupes d'êtres vivants. Les plus grands abordent le fait que cette classification est soutenue par des études génétiques. (Attention : il n'y aura pas de détail sur la génétique des animaux durant l'animation, tout sera basé sur la « macro-observation »).



Les CLASSES VERTES



Les classes vertes sont des journées riches en expériences. Leur objectif principal est de favoriser la découverte et l'apprentissage grâce à une approche du vivant et des rencontres étonnantes avec le monde animal. Un guide de Pairi Daiza prendra en charge votre classe dès votre arrivée et vous emmènera à la découverte des animaux. Bien au fait de vos objectifs, ce guide enseignera la thématique choisie au cours d'observations, de jeux, d'histoires et de démonstrations. Il se pourrait même que la classe soit recrutée pour nourrir nos protégés !



Trois thèmes vous sont proposés :

La classification animale

Les animaux autour du monde

Thème à la carte personnalisé à votre projet



- Accessible de la 3^{ème} maternelle à la 6^{ème} secondaire
- Durée : 1 à 3 jours (en externat uniquement)

1 JOUR, 2 JOURS, 3 JOURS,
un programme PERSONNALISÉ conçu
en fonction de votre PROJET DE CLASSE

A titre d'exemple, voici le programme suivi
par une école la saison dernière :



1 Journée DÉCOUVERTE



VOS TARIFS

ENSEIGNEMENT MATERNEL	20 €
ENSEIGNEMENT PRIMAIRE	20 €
ENSEIGNEMENT SECONDAIRE	23 €
ENSEIGNEMENT SPÉCIALISÉ	20 €
ENSEIGNEMENT SUPÉRIEUR	26 €
ENSEIGNANTS & accompagnants	29 €

VOS GRATUITÉS

1 entrée adulte gratuite pour:

10
élèves payants

15
élèves payants

15
élèves payants

5
élèves payants

20
élèves payants

Non applicable

Tarifs* applicables pour une réservation écrite au plus tard dix jours ouvrables avant votre visite (sous réserve de disponibilités).

(*) Les enfants de moins de 3 ans inscrits dans le cadre d'une visite scolaire ne rentrent pas gratuitement.

2 Journée ANIMATION



1H15 **20** **70 €**
élèves maximum par groupe

Les tarifs d'entrée et les gratuits sont les mêmes que ceux de la Journée Découverte. Le tarif de l'animation est un prix fixe par groupe et par animation. Le montant s'ajoute au prix de l'entrée.

3 Classes VERTES



1 JOUR **41 €** / élève **2 JOURS** **70 €** / élève **3 JOURS** **99 €** / élève

Les classes vertes sont organisées à Pairi Daiza pour un ou plusieurs jours. Un guide pédagogique vous fera entrer, vos élèves et vous, en immersion dans les 9 Mondes du Jardin. Les disponibilités étant limitées, nous vous conseillons vivement de prendre contact avec nos équipes rapidement pour fixer ensemble la/les date(s) de votre visite. Prix comprenant l'entrée et l'activité pédagogique, sous réserve de disponibilités. Des **gratuités** sont octroyées pour les accompagnateurs (voir tableau ci-dessus). Accompagnateur supplémentaire : **29,00 € / jour**.

+ Les REPAS

MENU OASIS

1 plat de pâtes (bolognaise ou 4 fromages) + 1 eau



Enfant **9 €**

Adulte **11 €**

MENU ORANGERIE

MENU BURGER :
1 hamburger, 1 portion de frites, 1 sauce, 1 eau

MENU NUGGETS :
4 nuggets, 1 portion de frites, 1 sauce, 1 eau

MENU VÉGÉTARIEN :
1 hamburger végétarien, 1 portion de frites, 1 sauce, 1 eau

8 €

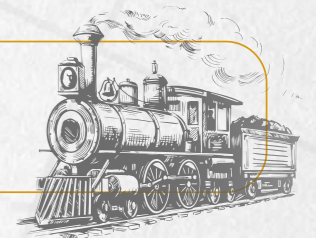
GOÛTER à l'Orangerie

1 gaufre de Liège froide ou 1 fruit du jour ou 1 glace



3 €

+ Le véritable TRAIN À VAPEUR 3 € / passager



LES MODALITÉS PRATIQUES

Envie d'organiser une visite scolaire à Pairi Daiza ?

Nos équipes sont à votre disposition par écrit sur resa@pairidaiza.eu afin de bloquer votre date. Votre visite vous sera confirmée par email. Une référence de dossier vous sera attribuée. Elle devra être présentée lors de votre passage en caisse, le jour de votre visite. Les tarifs repris ci-dessus sont valables en période scolaire. La Direction se réserve le droit de modifier sans préavis les tarifs et horaires repris dans cette brochure. Plus d'infos ? : resa@pairidaiza.eu | + 32 (0) 68 250 833



Tous à bord du TRAIN À VAPEUR

Pairi Daiza peut également se visiter dans un authentique train à vapeur. La balade vous fera passer successivement par le Cap Austral, les kangourous, wallabys, la Terre des Origines où vivent rhinocéros, colobes et gorilles, la Savane avec ses éléphants et enfin le long de La Dernière Frontière.

Les groupes scolaires embarquent dans le train au tarif préférentiel de 3 € par passager (sous réserve de disponibilités). Pour en profiter, faites-nous signe au moment de votre réservation.



Rendez-vous à la PLAINE DE JEUX

Pairi Daiza c'est aussi une plaine de jeux de près de 8.000m² où petits et grands profiteront de jeux adaptés à leur âge. Amusement garanti !



Au plus près des ANIMAUX

À Pairi Daiza, il est possible de s'approcher au plus près de certains animaux, en traversant leurs territoires.

S'ils le désirent, des chèvres, des moutons, des daims, des lémuriers viendront se glisser au milieu de votre groupe...



Observer LES SOIGNEURS et LEURS PROTÉGÉS

Pairi Daiza souhaite partager l'amour que les soigneurs offrent à tous les animaux. Peut-être aurez-vous l'occasion, lors de votre visite, de croiser les soigneurs laissant voler leurs oiseaux dans le ciel du Parc ? Ou d'autres nourrissant leurs protégés ? Ou encore d'observer nos vétérinaires apportant des soins à certains animaux dans la clinique du Parc !



1 Votre PROFPASS 2024-2025

Le **Passeport pédagogique** a été créé afin de permettre aux enseignants soucieux de la qualité de leur projet scolaire de redécouvrir Pairi Daiza et de faire connaissance avec trois autres destinations touristiques (Mini-Europe, Sealife et Historium*). Parce que le Royaume Enchanté des Animaux évolue constamment, nous souhaitons par ailleurs permettre au corps enseignant de découvrir ces nouveautés ainsi que les très nombreuses facettes de **Pairi Daiza dans un contexte familial**. Pour toute réservation écrite nous parvenant avant le 15 avril 2025.

Attention : Le Profpass est valable pour son titulaire, son conjoint et leurs 2 enfants domiciliés sous le même toit (max. 2 adultes et 2 enfants < 18 ans).

(* Les attractions partenaires sont susceptibles d'être modifiées en cours de saison.



Comment BÉNÉFICIER d'un PROFPASS

Réservez votre visite scolaire à Pairi Daiza par écrit, avant le 15 avril 2025. Cette réservation doit nous parvenir au plus tard 10 jours ouvrables avant la visite.

- 1 En fonction du nombre d'élèves inclus dans votre réservation, nos équipes définissent le nombre de Profpass auquel vous avez droit : un Profpass est délivré pour 15 élèves payants présents le jour de la visite, quel que soit le type d'enseignement (exemple : réservation pour 28 élèves = 1 Profpass).
- 2 Dans le mail de confirmation envoyé par nos services, vous recevrez un formulaire à compléter avec les coordonnées de chaque enseignant (nom, prénom, e-mail et adresse personnelle).

Quand recevez-vous le PROFPASS 2024 - 2025 ?

Lorsque toutes les conditions d'octroi seront remplies, le Profpass vous sera remis le jour de votre visite avec vos élèves, à notre bureau d'accueil. Le nombre de Profpass délivré est adapté au nombre d'élèves réellement présents et payants lors de la visite. Le Profpass vous est remis complété avec votre nom et votre adresse. Aucune modification ne pourra être accordée, le jour de votre visite ou ultérieurement. En cas de non-respect des conditions reprises ci-dessus, nous ne pourrions délivrer le Profpass. Le Profpass est valable jusqu'au 30 septembre 2025.

2 Votre visite PÉDAGOGIQUE remboursée

Vous souhaitez venir en visite de repérage à Pairi Daiza ? C'est une excellente idée ! Rendez-vous au bureau d'accueil et procurez-vous un ticket d'entrée « préparation pédagogique » (au tarif individuel en vigueur).

Le jour de votre excursion avec vos élèves lors de l'année scolaire 2024-2025 et sur présentation de ce ticket et d'une pièce d'identité, nous vous le rembourserons.

3 APRÈS votre visite

Pairi Daiza et sa Fondation ont développé un « **Jeu des 7 familles** » consacré à la biodiversité, aux dangers qui guettent certaines espèces, aux efforts entrepris pour les sauver. Le jeu idéal pour **prolonger sa visite, en classe ou en famille**. Ce jeu est offert à chaque élève et enseignant en visite scolaire à Pairi Daiza.




Un jeu de cartes et un CONCOURS pour tout le monde !

Pour **prolonger** l'expérience Pairi Daiza et **développer** encore les connaissances sur la biodiversité, **Pairi Daiza offre** en 2025 à chaque participant à une visite scolaire (élèves, enseignants et accompagnants).


Le jeu idéal pour **découvrir** ou **redécouvrir** plusieurs dizaines d'espèces parmi les plus belles mais souvent les plus menacées de la planète. Et pour en **apprendre davantage** à leur sujet tout **en s'amusant** ! Le jeu idéal pour la récréation, les soirées en famille ou entre amis.

ET CE N'EST PAS TOUT !

Dans le jeu que vous recevrez se cachent peut-être des **cadeaux Pairi Daiza**... Un code sera caché dans le jeu de cartes. Rendez-vous avec ce code sur le site internet de Pairi Daiza. Répondez à quelques petites questions pour tester vos connaissances sur la biodiversité et la chance vous apportera peut-être **des entrées** pour le Jardin ou... **un séjour auprès de vos animaux préférés** !



★ **15 ÉLÉPHANTS**, et des recherches d'un vaccin contre l'herpès menaçant les bébés éléphants



★ Les **ARAS DE SPIX**, l'espèce « éteinte » réintroduite au Brésil grâce à Pairi Daiza

★ **OURS, PUMAS, LOUPS, ÉLANS** : l'Amérique du Nord près de chez vous

★ **3 OURS BLANCS** et **6 MORSES**

★ **ARAIGNÉES** et **REPTILES** dans le bateau « Mersus Emergo »



★ Un **IMMENSE AQUARIUM** dans le Château du Jardin

★ Les **PANDAS GÉANTS**

★ **7 ORANGS-OUTANS**, et un projet de restauration des territoires en Indonésie

★ Les adorables **PANDAS ROUX**



★ **LIONS, RHINOCÉROS, BUFFLES, HYÈNES, GUÉPARDS** : les rois d'Afrique

★ Des **BÉBÉS RHINOCÉROS, LION** et **LÉOPARDS NOIRS**





Un **PROJET ÉDUCATIF UNIQUE** pour la **CONSERVATION**

Votre classe s'engage ! Choisissez votre projet préféré

En 2025, Pairi Daiza propose aux écoles de s'engager dans un **voyage éducatif et solidaire** autour de trois grandes causes environnementales, en lien avec sa mission de **préservation de la biodiversité**.

Les **TROIS** projets

Pour sensibiliser vos élèves à ces enjeux mondiaux, Pairi Daiza met à la disposition de tous les enseignants trois dossiers éducatifs gratuits, chacun dédié à une espèce menacée :

Je m'informe sur le **CHANGEMENT CLIMATIQUE** avec l'**OURS BLANC**

Je m'informe sur le **BRACONNAGE** avec le **RHINOCEROS**

Je m'informe sur la **DEFORESTATION** avec le **PANDA ROUX**

Chaque **DOSSIER** comprend :

Une **fiche produit** complète

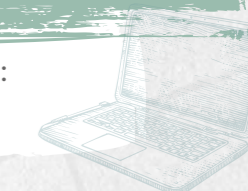


Un **parcours d'activation clé en main** pour les professeurs, avec un **quiz interactif** pour approfondir les apprentissages en classe.



Envie de sensibiliser les générations futures tout en exploitant votre programme scolaire ?

Informations et téléchargement des dossiers : <https://www.pairidaiza.eu/fr/scolaire/>





Je m'informe
sur le **BRACONNAGE**
avec le **RHINOCÉROS**



Je m'informe
sur la **DÉFORESTATION**
avec le **PANDA ROUX**



Je m'informe
sur le **CHANGEMENT**
CLIMATIQUE
avec **L'OURS BLANC**



NOUS CONTACTER

Du lundi au vendredi
(hors jours fériés) de 9h à 17h
TEL : +32 (0) 68 250 833
EMAIL : resa@pairidaiza.eu

INFOS PRATIQUES

Domaine de Cambron
7940 Brugelette (Belgique)
www.pairidaiza.eu
www.fb.com/jardindesmondes